



ELEKTRİKLİ ARAÇ ŞARJ ÇÖZÜMLERİ

Enerji Dağıtım Çözümleri





EAE Grup rakamlarla;



1973
kuruluş tarihi

1973 yılında kurulan EAE Elektrik A.Ş. EAE Grup'un ana kuruluşudur. Elektrik sektöründe dünya çapında bir üreticidir.



280.000m²
kapalı üretim alanı

Kuruluş : 1973
Kapalı üretim alanı : 280.000m²
Ürün grupları : Busbar Enerji Dağıtım Sistemleri
Aydınlatma Busbar Sistemleri
Kablo Kanalı Sistemleri
Döşeme Altı Enerji Dağıtım Sistemleri
Trolley Busbar Enerji Dağıtım Sistemleri



5
üretim tesisi

Şirketler : EAE Elektrik
EAE Aydınlatma
EAE Elektroteknik
EAE Teknoloji
EAE Makine
Üretim tesisi sayısı : 5



3
AR-GE Merkezi

Ürün gruplarının ISO 9001, ISO 14001, OHSAS 18001 ve ISO 27001 standartlarına uygun olarak tasarlanması ve üretilmesinde "Yalın Üretim" ve "Yenilikçi ve Müşteri Odaklı Ürün Geliştirme" prensiplerine uyulur.

EAE Elektrik A.Ş. busbar ürünleri IEC 61439-1 / 6 standartlarına göre KEMA / DEKRA (Hollanda), KEMA - KEUR, UL sınıfında sınıflandırılmış laboratuvarlar tarafından onaylanmıştır.



100+
ihracat yapılan ülke

EAE Group, İtalya, Almanya, ABD, Avustralya, Rusya, Fransa, İspanya, İngiltere, Portekiz, İngiltere, KSA, Vietnam ve Hindistan'daki bölge ofisleri / bayiler aracılığıyla 100'den fazla ülkeye ihracat yapmakta, gerekli tüm proje tasarım desteği ve özel tesis hizmetleri sunmaktadır.

ELEKTRİKLİ ARAÇ ŞARJ ÇÖZÜMLERİ

EAE Ürünleri

►► EAE Ürün Tipleri

- Busbar Enerji Dağıtım Sistemleri
- Trolley Busbar Sistemleri
- İç Tesisat Çözümleri
- Kablo Yönetim Sistemleri
- Aydınlatma Çözümleri
- Dikili Tip Kabinler, Terminal Kutuları
- Aydınlatma Otomasyonu



■ Busbar Enerji Dağıtım Sistemleri

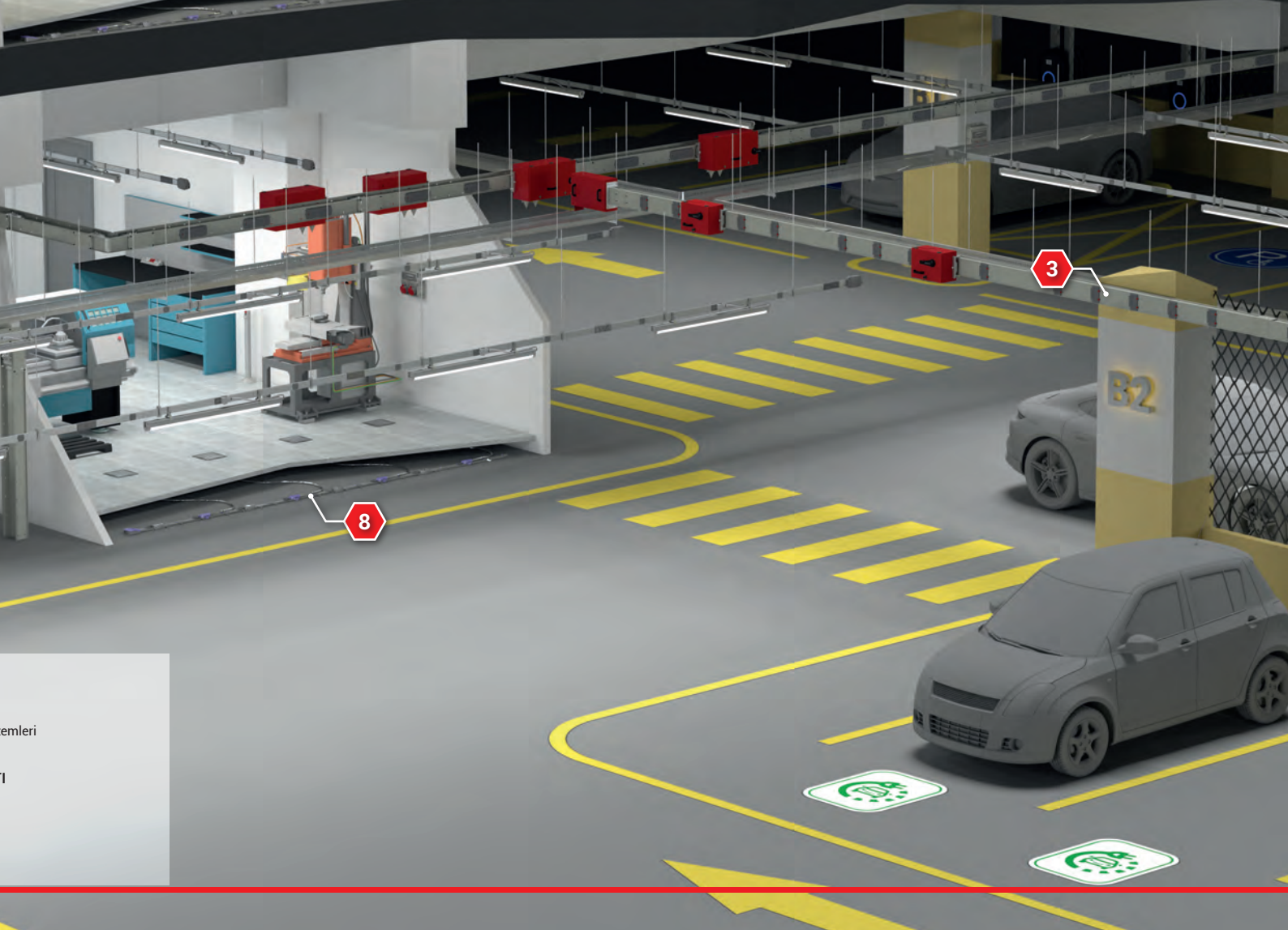
- 1- E-LINE CR - Cast Resin Busbar Sistemleri
 - 2- E-LINE KX - Busbar Kanal Enerji Dağıtım Sistemleri
 - 3- E-LINE KO-II - Busbar Sistemleri
 - 4- E-LINE CR/KX - Busbar Geçiş Modülü
 - 5- E-LINE KY-S - Busbar Kanal Enerji Dağıtım Sistemleri
- ### ■ Kablo Taşıma Sistemleri
- 6- E-LINE UK - Kablo Kanalı ve Destek Sistemleri

■ İç Tesisat Çözümleri

- 7- E-LINE FL/FLD - İç Mekan Busbar Kanal Sistemleri
- 8- DABLINE - Yükseltilmiş Döşeme Altı Enerji Dağıtım Sistemleri
- 9- E-LINE N-DK - Döşeme Altı ve Yükseltilmiş Döşeme Çözümleri
- 10- E-LINE SMART - Donatılabilir Bürotik Priz Blokları
- 11- E-LINE MINI - Mini Seri Pop-up ve IP66 Priz Kutuları
- 12- E-LINE WSB - Duvar Tipi Modüler Priz Kutuları
- 13- E-LINE MULTIBOX - Priz Kombinasyonu ve Sigorta Kutuları

■ Aydınlatma Çözümleri

- 14- LINE ETANJ - Aydınlatma Çözümleri
 - 15- PROLIT PLUS - Dış Ortam Aydınlatma Sistemleri
 - 16- BLOOM-S - Aydınlatma Çözümleri
- ### ■ Dikili Tip Kabinler, Terminal Kutuları
- 17- Panel Master - Kabinleri



emleri
1

15



ELEKTRİKLİ ARAÇ ŞARJ ÇÖZÜMLERİ

EAE Sunar...

EAE

►► Teknik Bilgiler

- 1973 yılından bu yana üretim yapılmakta
- 10,000'i aşkın referans; 100'den fazla ülkeye ihracat
- Geniş ürün yelpazesi
- 100'den fazla ülkede bayi/satıcı ile tasarım, tesis ölçümü, montaj denetim ve test etme alanlarında uzman EAE mühendis



►► Güvenilirlik

- CB Test Sertifikası
- Kema-Keur Program
- Halojensiz ve Yangına Dayanıklı ürünler
- ISO 9001, ISO 14001, OHSAS 14001 (ISO 45001), ISO 27001, Green Guard ve CPR



►► Esneklik

- Projeye özel üretilen ürün ve çözümler
- 3D izometrik çizimler yapılabilen patentli yapay zeka algoritmali busbar yazılımı
- Revit programı için eklenti kitaplığı



►► Hızlı Teslimat

- 3-4 hafta arası üretim/teslimat süresi
- 48 saat içinde acil durum üretim teslimatı
- Avrupa, Orta Doğu, Kuzey Afrika ve Amerika'ya EAE Fabrikalarından kolay erişim



Sürekli İnovasyon



Yüksek Standartlar



Geniş Ürün
Yelpazesi



En İyi Fiyat



Geniş Kapsamlı
Hizmetler ve
Çözümler

İÇİNDEKİLER

►► ELEKTRİKLİ ARAÇ ŞARJ ÇÖZÜMLERİ

Neden EAE?.....	2-6
Uygulamalar	7
EAE Busbar Ürünleri	8-10
EAE Busbar Avantajları	11
EAE Askı Sistemi Ürünleri	12
EAE İç Tesisat Ürünleri	13
EAE Aydınlatma Ürünleri	14
EAE Muhafaza Ürünleri	15
EAE Aydınlatma Otomasyon Ürünleri.....	16
Önemli Referanslar	17-18

ELEKTRİKLİ ARAÇ ŞARJ ÇÖZÜMLERİ

Neden EAE?

EAE

►► BUSBAR İLE GÜVENİLİR VE DAYANIKLI ÇÖZÜM

Elektriğin taşınması ve dağıtımını birçok büyük boyutlu kablonun paralel olarak bağlanması ile sağlanırdı. Binalarda bu kabloları taşımak için, çok sayıda kablo kanalı, kablo merdiveni, döşeme altı kablo kanalı vb. kullanılması gerekirdi. Kablo kanallarını sabitleme, kollara ayırma, birleştirme, ısı dağılımı için kablolar arasındaki mesafelerin hesaplanması, farklı uzunlukların ayarlanması vb. gibi kablo uygulamaları; çok fazla uzman çalışan, zaman ve çaba gerektirmektedir. Bu da aşırı maliyet anlamına gelmektedir. Anlattığımız dezavantajların tamamını ortadan kaldırmak için modern Busbar Taşıma Sistemleri geliştirilmiştir. EAE, 1973'ten beri, 25A'dan 6300A'ya kadar E-Line serisi Busbar Taşıma Sistemleri üretmektedir.

- Busbar kompakt bir yapıya sahiptir. Kompakt yapı izole edilmiş ve ayrılmış iletkenleri metal bir gövdeye yerleştirilerek sağlanmaktadır.
- Busbar Taşıma Sistemleri, bir yangın durumunda yanmaz, alev taşımaz ve zehirli (halojen vb.) gaz üretmez. Geleneksel kablolu sistemler yanabilir ve yangının binalarda yayılmasına yol açabilir.
- Busbar modüler yapısı sayesinde her binaya uygulanabilir. Busbar kanal sistemleri, gelecekte genişleme, yer değişikliği, yenisiyle değiştirme ve yeniden kullanım imkanına sahiptir. Gelecekteki ihtiyaçlara göre, busbar sisteminin tasarımı kolayca değiştirilebilir veya tamamen ya da kısmen başka bir tesise taşınabilir.
- Binanın tasarım aşaması sırasında, busbar sistemleri; kablo kanalı, dağıtım panosu ve ana pano sayılarını azaltır, pano içlerinde kullanılacak MCB ve/veya MCCB'lerin boyutunu küçültebilir ve kablolu sistemin tüm aksesuarlarını ortadan kaldırabilir.
- Montaj süresi kablolu sistemlere göre çok daha kısadır. Montaj ve iş gücü tasarrufu sağlar ve zaman yönetimine yardımcı olur.

►► GÜVENLİK

- EAE çıkış kutuları, herhangi bir ek sistem ve mekanizma olmadan her marka duvar kutularını kolayca besleyebilir.
- Uygun fişlere sahip tüm çıkış kabloları EAE çıkış kutularına takılan devre kesiciler ile korunmaktadır.
- EAE çıkış kutuları, anahtar "Açık" konumdayken, EAE çıkış kutularının busbara takılmasını veya busbardan sökülmesini engellemek için busbar hattı gövdesine mekanik ve elektriksel olarak bağlanmıştır.
- EAE çıkış kutuları her zaman anahtarlama mekanizmasının kontrolü altında olan bir çalıştırma kolu ile donatılabilir.
- EAE çıkış kutuları bir asma kilit ile kilitlenebilir (yalnızca bakım ekibinden yetkili bir personel, EAE çıkış kutularını çalıştırabilir).
- EAE çıkış kutuları ile ihtiyaç duyulan yerlerde EAE busbar hattından enerji almak kolay, ekonomik ve güvenlidir. Çıkış kutularının sayısı, plug-in noktalarının ve blok eklerin sayısı kadar güvenli bir şekilde artırılabilir. Bu, EAE çıkış kutularının konumu gelecekteki ihtiyaçlara göre kolaylıkla değiştirilebilir.
- Busbar taşıma sistemleri, bir yangın durumunda yanmaz, alev taşımaz, zehirli (halojen vb.) gaz üretmez ve yaymaz.
- Busbarların gövdelerinin metal olması nedeniyle fareler, böcekler vb. busbarları ısırılmaz ve busbarlara zarar veremez.



Bolt-on Çıkış kutusu, sistem kapatıldıktan sonra, yalnızca tek bir yetkili kişi tarafından takılabilir, çıkarılabilir veya çalıştırılabilir.

ELEKTRİKLİ ARAÇ ŞARJ ÇÖZÜMLERİ

Neden EAE?

EAE

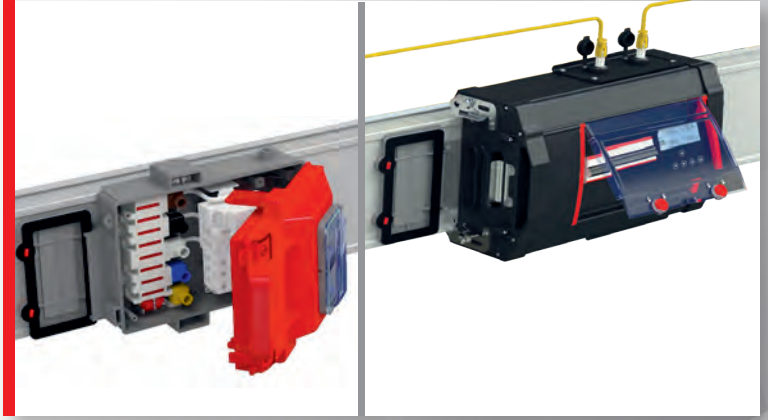
►► HER TİPTE DEVRE KESİCİLER İLE KULLANILABİLEN ÇIKIŞ KUTUSU

Plug-in ve bolt-on çıkış kutuları, güç dağıtım çözümleri sağlayarak plug-in prizlerinde ve/veya blok eklerde 1000A'ya kadar güç çeken benzersiz bir teknolojidir.

EAE çıkış kutuları, dünya çapındaki tüm devre kesici, anahtar model ve markalarıyla uyumludur.

Tamamen metalden muhafazalı çıkış kutuları aşağıdaki özellikler ile tedarik edilebilir:

- Her tipte, modelde, marka devre kesicileri ile,
- Her tipte rakor veya boş bir rakor plakası ile,
- Talep edilen her renkte gövde boyası ile,
- Bir elektrikli kilitleme mekanizması ile,
- Bir mekanik kilitleme mekanizması ile,
- IP55 koruma derecesi ile,
- Gümüş kaplamalı bakırdan yapılmış lale kontaklar ile,
- Herhangi bir boyutta özel üretim



►► MALİYET VERİMLİLİĞİ VE DAHA İYİ GERİLİM DÜŞÜMÜ

- EAE busbar taşıma sistemleri, binalarda güç dağıtımını geleneksel kablolu sistemlere göre daha güvenilir ve ekonomik hale getirerek daha iyi gerilim düşümü ve kısa devre değerleri sağlar.
- Busbar modüler yapıları sayesinde her binaya uygulanabilir. Busbar taşıma sistemleri; ısı genleşme, esneklik, tasarım değişikliği, yenisi ile değiştirme ve gerektiğinde yeniden kullanım imkânı sayesinde büyük bir avantaja sahiptir.
- Montaj süresi kablolu sistemlere göre daha kısadır. Bu daha az insan gücü maliyeti sağlar. Daha iyi zaman yönetimi oluşturulmasında etkin olmaktadır.

Binanın tasarım aşaması sırasında, busbar taşıma sistemleri;

- a) Kablo kanallarının sayısını azaltır,
- b) Dağıtım panolarının sayısını azaltır. EAE çıkış kutuları ile yükleri doğrudan beslemek mümkündür.
- c) Ana panoların boyutlarını düşürür,
- d) MCB ve/veya MCCB'lerin kullanım sayısını azaltır,
- e) Kablolu sistemler için kullanılan birçok aksesuarı ortadan kaldırır,
- f) Projeler daha kısa sürede gerçekleştiğinden maliyetleri azaltır.



ELEKTRİKLİ ARAÇ ŞARJ ÇÖZÜMLERİ

Neden EAE?

EAE

►► CANOPY (ÇATI KORUMA) ÇÖZÜMLERİ

- EAE busbar taşıma sistemlerinin çevresinde ek koruma sağlamak için kendi canopy (çatı koruma) çözümüne sahiptir.
- Tesislerde/binalarda görsel uyum sağlamak için canopy (çatı koruma) sistemi istenirse EAE mühendisleri ve proje mimarlarının koordinasyonu ile müşteriler tarafından da üretilebilir.
- EAE AG güç busbarları IP55 koruma sınıfındadır. Bu IP55 ve IP65 koruma seviyeleri iç mekân uygulamaları için yeterlidir. Ayrıca IP68 koruma sınıfı AG döküm reçine busbarları da mevcuttur.
- Dış mekân uygulamaları için IP68 cast resin busbar taşıma sistemi, IP65 koruma sınıfı çıkış kutuları içermektedir.
- Busbar taşıma sistemlerini insan/hayvan müdahalesine, UV, doğrudan güneş ışığı, yağmur ve toza karşı korumak amacıyla uygun bir canopy (çatı koruma) ile kısmi koruma sağlamak için IP67 koruma sınıfı busbar tipi de bulunmaktadır.



►► GREEN GUARD SERTİFİKASI

- Kimyasal kirleticiler evlerde ve işyerlerinde kullanılan mobilya ekipman parçaları, yapı malzemeleri gibi ürünlerden ve malzemelerden kaynaklanır. Bu malzemeler, sağlığı olumsuz şekilde etkileyen "Uçucu Organik Bileşikler" (VOC'ler) yaymaktadır. Isıtma ve soğutma sistemleri tüm odalarda aynı havayı yeniden dolaşım yaptırdığından, bu VOC'lerin binaları içerisinde kalarak sorun yaratması anlamına gelir.
- Greenguard Çevre Enstitüsü, düşük kimyasal emisyonlar için ürün ve malzemeleri onaylayan bağımsız bir kuruluştur. Greenguard tarafından onaylanan ürünler okullar ve kreşler vb. diğer alanlarda iç mekân kullanımları için katı standartlara ve emisyon sınırlarına uymak zorundadırlar. İç mekânlardaki hava kirliliğini ve kimyasala maruz kalma riskini azalttığı bilimsel olarak kanıtlanmıştır. Greenguard Gold sertifikasına sahip her bir ürünün önemli kimyasal bileşik yaymayacağından emin olunmalıdır.
- EAE busbar taşıma sistemlerinin uygunluğu 2015'ten beri Greenguard Çevre Enstitüsü tarafından onaylanmaktadır.

GREEN GUARD



ELEKTRİKLİ ARAÇ ŞARJ ÇÖZÜMLERİ

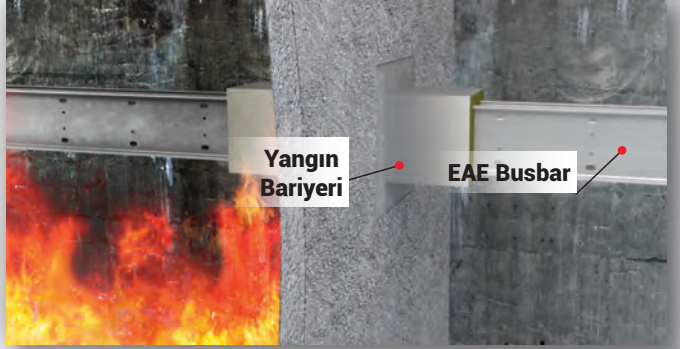
Neden EAE?

EAE

►► YANGINA DAYANIKLILIK SERTİFİKASI

■ Yangına Dayanıklılık Testleri IEC 60331-1 (E-Line KX için Ateş Altında Devre Bütünlüğü)

- IEC 60331-1 1000°C - 3 saat - BRE, İngiltere
- IEC 60331-1 950°C - 3 saat - TUV, Singapur
- IEC 60331-1 1000°C - 2 saat - DEKRA, Hollanda
- BS 8491 842°C - 2 saat - BRE, İngiltere
(Yağmur Suyu ve Mekanik Darbe)
- EN 50399 Düşük Isı ve Düşük Duman Salma
B1/S1 d0 - Dekra, Hollanda



■ Plug-in Çıkış Kutulu E-Line KX için Yangına Dayanıklılık ve Devre Bütünlüğü Testleri

- IEC 60331-1 830°C - 3 saatten fazla, Manyetik
MCCB - DEKRA, Hollanda
- IEC 60331-1 830°C - 3 saatten fazla, NH Sigortaları -
DEKRA, Hollanda

■ Alev Yayılım Testi IEC 60332-3 (IEC 61439-6,10.101)

■ Yangın Bariyeri Testi - 2 Saat ISO 834-1 (IEC 61439-6,10.102)



►► SİSMİK ASKILAR

- EAE Sismik askı sistemleri depremden korunma tesisatları için mükemmel çözümler sunar.
- Her çeşit tesisata uygulanabilen sismik askılar, çelik kiriş ve uzay kafes bağlantıları için tasarlanan aksesuarlar sayesinde, kolay ve hızlı bir montaj sağlar.



ELEKTRİKLİ ARAÇ ŞARJ ÇÖZÜMLERİ

Neden EAE?

EAE

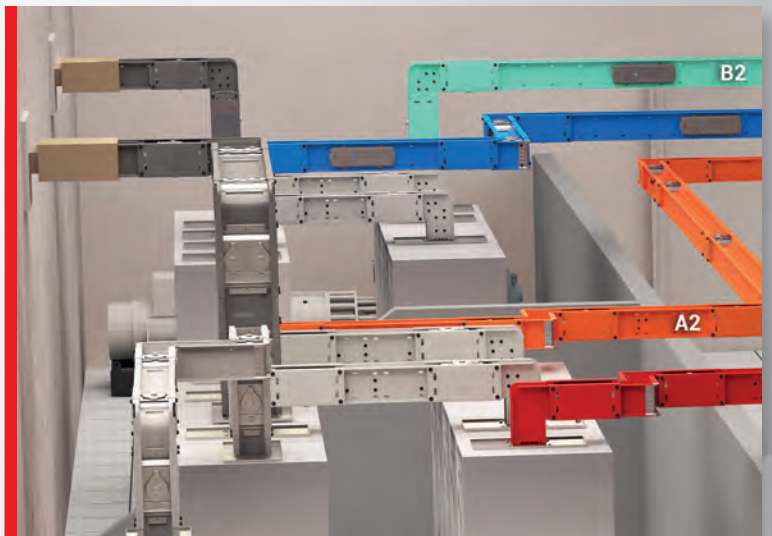
►► RoHS & REACH

- RoHS direktifleri yayınlanmış ve 1 Temmuz 2006 tarihinden itibaren bu protokolün dünya çapındaki tüm üyeleri için uygulanmaya başlamıştır. Bu direktiflerin amacı, Elektrikli ve Elektronik ekipman parçalarında Pb, Hg ve Cd gibi bazı tehlikeli maddeleri sınırlamaktır. Bu maddeler insan sağlığı üzerinde ciddi bir etkiye sahiptir.
- EAE ELEKTRİK, RoHS direktiflerinde belirtildiği gibi, çevre ve insan sağlığı üzerinde olumsuz etkiler yaratan zararlı elementleri kullanmayarak insan sağlığını ve ürün güvenliğini en yüksek seviyede tutmaktadır.



►► BUSBAR SİSTEMİNİN BOYALI GÖVDESİ (HER RENKTE)

- Herhangi bir tip/model/derecedeki busbar gövdesi estetik olarak binaya/odaya uyum sağlaması için, tasarımcı/müşteri tarafından seçilen her renkte boyanabilir.
- Gövde yüzeyinde minimum 75 mikron kalınlığındaki polyeater epoksi boya çevre koşullarına daha iyi dayanır.
- Kablo kanalları için de benzer yöntem uygulanabilir.
- Bu işlem, QA/QS prosedürlerine göre, kimyasal yüzey hazırlığı, yağdan arındırma için asidik işlemler ve metal malzemenin yüzeyine gerekli boya katları uygulanarak birkaç adımda EAE'nin kendi tesisinde uygulanmaktadır.

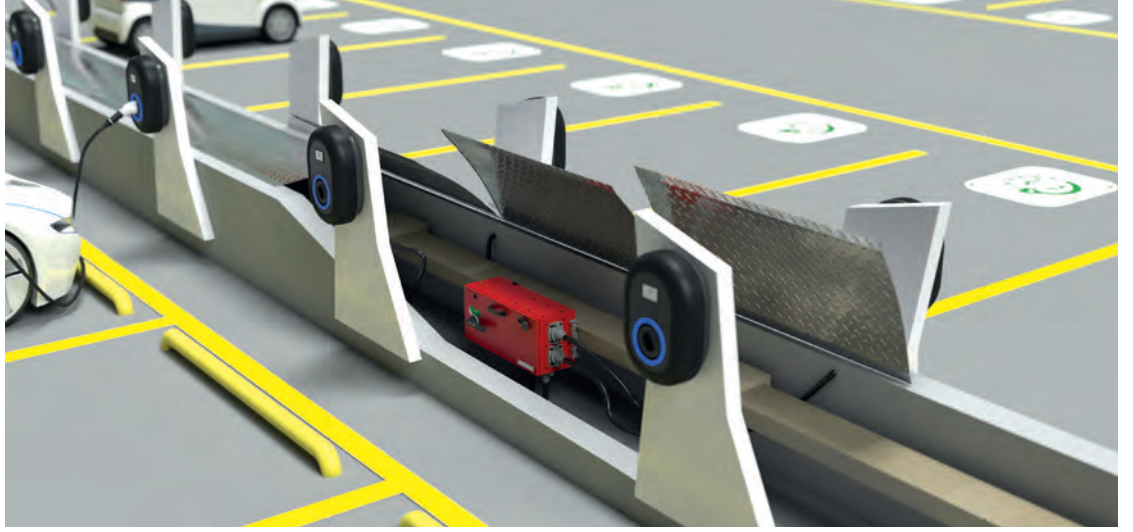


ELEKTRİKLİ ARAÇ ŞARJ ÇÖZÜMLERİ

Uygulamalar

EAE

▶▶ IP68 Busbar ile Dış Mekân Uygulaması



▶▶ IP55 Busbar ile İç Mekân Uygulaması (IP65 Busbarları isteğe bağlıdır)



ELEKTRİKLİ ARAÇ ŞARJ ÇÖZÜMLERİ

EAE Busbar Ürünleri



►► E-LINE KX

Busbar Kanal Enerji Dağıtım Sistemleri 400...6300A

Genel Tanıtım

E-Line KX serisi, kompakt busbar sistemi 400A' den 6300A' e kadar çok geniş bir akım aralığıyla ve yeni teknolojisiyle kullanımınıza sunulmuştur.



Özellikleri:

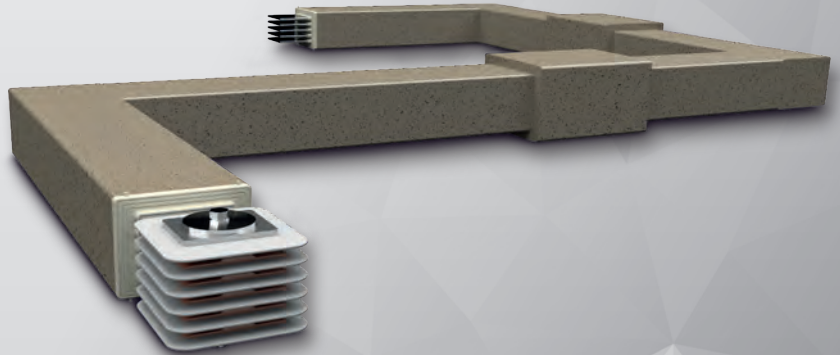
- Modüler yapı
- Ek noktalarından veya çıkış prizlerinden akım alma imkanı (Bolt-on veya Plug-in)
- Yüksek mekanik ve elektriksel dayanım
- Profesyonel avantajlar sağlayan kompakt yapı
- Ek noktalarında tek civata konstrüksiyonu ile hızlı, kolay ve güvenli montaj
- Pano ve sistem maliyetinde büyük tasarruf sağlayan çıkış üniteleri
- Minimum gerilim düşümü sağlayan özel tasarım
- Kalay kaplı, alüminyum veya bakır iletkenler
- IP55 koruma sınıfı
- Alüminyum gövde
- Epoksi izolasyon
- IEC 60331'e uygun yangın altında çalışma şartları

►► E-LINE CR

Busbar Kanal Enerji Dağıtım Sistemleri 630...6300A

Genel Tanıtım

Özel seçilmiş saf silisyum mineralleri ile epoksi reçinenin oluşturduğu yüksek sıcaklık ve mekanik çalışma özelliğine sahip "DURACOMP" kompozit malzeme, E-LINE CR busbarı dış etkilere korur.



Özellikleri:

- CRA Alüminyum iletken serisi için akım kademeleri; 630A / 800A / 1000A / 1250A / 1600A / 2000A / 2250A / 2500A / 3000A / 3200A / 3600A / 4000A / 5000A
- CRC Bakır iletken serisi için akım kademeleri; 800A / 1000A / 1250A / 1600A / 2000A / 2500A / 3000A / 3200A / 3600A / 4000A / 5000A / 6300A
- IP68 / IP69 K koruma sınıfı
- 4, 5 veya 6 iletken seçeneği
- Temiz toprak (Clean earth) seçeneği

ELEKTRİKLİ ARAÇ ŞARJ ÇÖZÜMLERİ

EAE Busbar Ürünleri

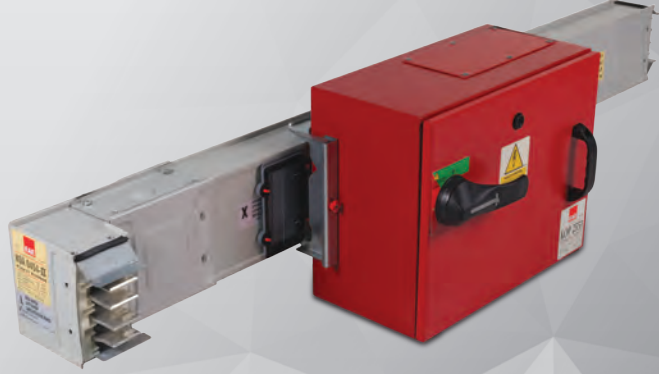


►► E-LINE KO-II

Busbar Kanal Enerji Dağıtım Sistemleri 160...800A

Genel Tanıtım

"E-Line KO Serisi" orta grup busbar sistemleri, orta ölçekli binalarda veya sanayi tesislerinde; elektrik iletimi ve dağıtımı için uygun çözümler sunarak, yatay veya dikey uygulamalarda kullanılmaktadır. İhtiyaca uygun şalterli sac kutular ile veya küçük akımlarda WL otomata uygun plastik kutular ile önemli ölçüde ekonomi sağlamaktadır.



Özellikleri:

- Modüler yapı
- 25 cm'de bir akım alma imkanı
- Bakır veya alüminyum iletken
- 4, 4,5 veya 5 iletkenli sistem
- Kalay kaplı iletkenler
- Priz noktalarında menteşeli ve kilitli toz kapakları
- IP55 koruma sınıfı

►► E-LINE MK

Busbar Kanal Enerji Dağıtım Sistemleri 100-160-225A

Genel Tanıtım

"E-Line MK Serisi" küçük grup busbar sistemleri; küçük işletmelerde, atölyelerde, sanayi tesislerinde; elektrik iletimi ve dağıtımı için esnek çözümler sunmaktadır.



Özellikleri:

- Modüler yapı
- 25 cm'de bir çift taraflı akım alma imkanı
- Kalay kaplı bakır veya alüminyum iletken
- 4 veya 5 iletkenli sistem
- Priz noktalarında menteşeli ve kilitli toz kapakları
- Tork anahtarı kullanmadan montaj (kırılan somun)
- IP55 koruma sınıfı
- Esnek körüklü dönüş modülleri

ELEKTRİKLİ ARAÇ ŞARJ ÇÖZÜMLERİ

EAE Busbar Ürünleri

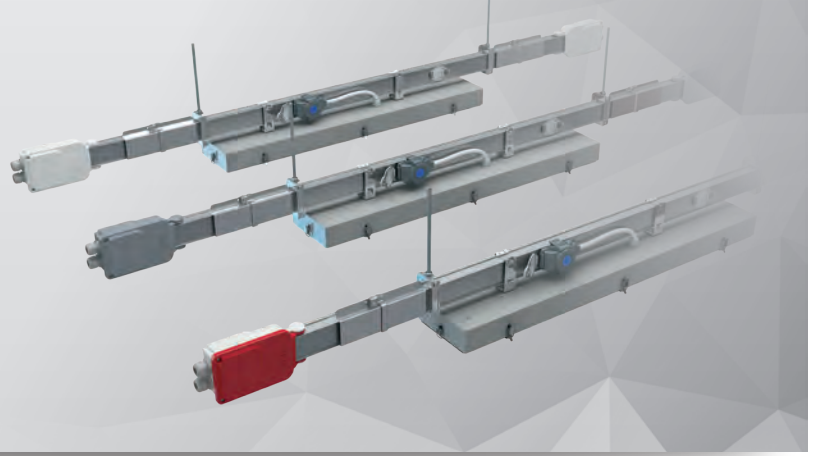


►► E-LINE DL/SL

Aydınlatma ve Küçük Enerji Busbar Dağıtım Sistemleri 25-32-40A

Genel Tanıtım

E-Line DL busbar sistemleri 25-32-40A enerji ihtiyacı olan bina elektrik tesisatında kullanılır. Aynı gövde içerisinde bağımsız çift devre bulunmaktadır. 16A çıkış fişleri ve 16-25A çıkış kutularının özellikleri dolayısıyla aydınlatma, priz ve küçük güçte ekipman devrelerini beslemek üzere tasarlanmıştır.



Özellikleri:

- İsteğe göre 5+5 ile 10 iletkene kadar genişleyebilen esnek iletken konfigürasyonu
- Hızlı, kolay ve güvenli montaj
- Fişin üzerinde aldığı fazı gösteren işaret ve renk
- Her tip armatürü taşıyabilen kuvvetli gövde yapısı ve askı detayı
- Busbarın (DL) her iki tarafında toplam 8 noktadan akım alma imkanı
- IP55 koruma sınıfı
- UPS priz devrelerinde temiz toprak "CE" iletkeni
- SL Busbar, tek tarafından toplam 4 noktadan akım alma olanağı ile ekonomik çözüm sunar.
- Acil kit (ACK) beslemeler ve "DALI" haberleşme sinyallerinin aynı gövde ve aynı fişler ile taşınması sayesinde ayrı kablo gerektirmez.

►► E-LINE KY

Busbar Enerji Dağıtım Sistemleri 25-40-63A

Genel Tanıtım

E-Line KY-S busbar kanal sistemleri 25-40-63A enerji ihtiyacı olan her türlü bina elektrik tesisatında kullanılır. 10 ve 16A çıkış fişleri ile 32A çıkış kutularının özellikleri dolayısıyla aydınlatma ve priz devreleri ile küçük elektrikli makine ve cihazları beslemek üzere tasarlanmıştır. Koruma sınıfı, akım alma pencere kapakları kapalı iken IP55'dir. Özellikle DALI balastlı aydınlatma armatürlerinin otomasyonu ve acil kit (emergency) devrelerinin beslenmesi için uygun, kolay ve basit birer alt yapı sağlanmaktadır.



Özellikleri:

- Standart busbar uzunlukları 3 ve 1 metre, akım alma pencere noktaları her 1 metrede bir,
- Kontaklar tüm bağlantı ve ek noktalarında gümüş kaplamadır,
- Bakır iletkenler, bakır oksit oluşumunu önlemek için tam boy kalay kaplıdır,
- Sehim ve esnemeyi engelleyen mükemmel ek yapısı sayesinde, montaj için herhangi bir işleme ve alete gerek duyulmaz.

ELEKTRİKLİ ARAÇ ŞARJ ÇÖZÜMLERİ

EAE Busbar Avantajları



Elektriksel güç dağıtımı her bina için hayati öneme sahiptir. En emniyetli, güvenilir ve uzun ömürlü sistemi elde etmek için dağıtım ürünlerinin dikkatli bir şekilde seçilmesi gerekmektedir.



ELEKTRİKLİ ARAÇ ŞARJ ÇÖZÜMLERİ

EAE Askı Sistem Ürünleri

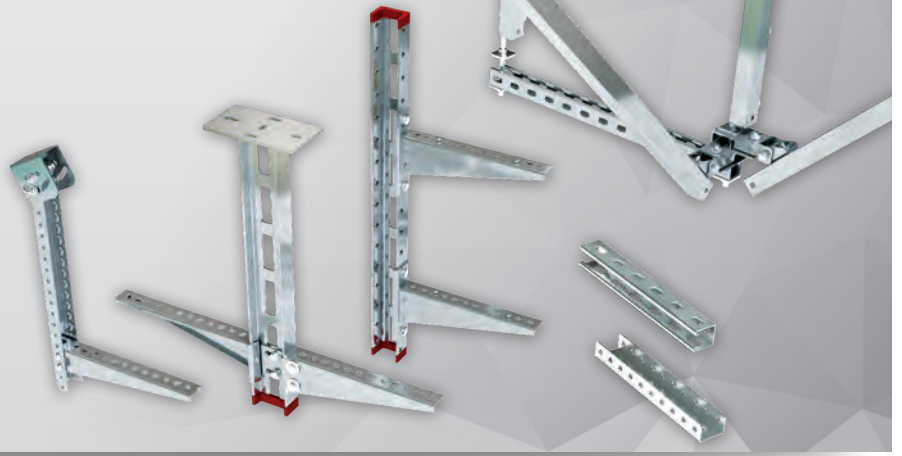


►► E-LINE A-A

Kablo Taşıma Askı ve Aksesuarları

Genel Tanıtım

E-Line A-A serisi ve E-Line sismik askı sistemleri binalarda ve fabrikalarda; betonarme veya çelik yapılarda uygun olarak busbar, kablo kanalı, kablo kerdiveni vb. sistemleri taşımak üzere tasarlanmıştır. Taşınacak sistemin ağırlığına göre ağır hizmet ve hafif hizmet tipi askı çeşitliliği mevcuttur.



► A-A ASKI SİSTEMLERİ

Kablo Taşıma Askı ve Aksesuarları

E-Line A-A serisi askı sistemleri ağır yükler için tasarlanmıştır. A-A serisi 2,0 mm'den 4 mm kadar aşağıdaki yüzeylerde üretilebilir. Özel kaplaması ile projede istenen korozyon korumasını sağlayabilir ve yangına dayanıklıdır.



► BINRAK G section profiles & bracking system

E-LINE Binrak (G Profil) Kanalları Serisi

E-LINE Binrak (G Profil) kanalları Serisi Standart ağır hizmet tipinde TSE ve ISO 10143 standardın da Pregalvaniz, TS EN ISO 1461 standardın da sıcak daldırma ve Paslanmaz çelik (304, 304L, 316, 316L) ten standart olarak 3m boyunda üretilmektedir. Tesislerde ve binalarda dahili ortamlardaki askılama sistemleri ile mekanik, elektriksel ve endüstriyel ürünleri taşımak için tasarlanmıştır.



► SİSMİK

Sismik Askı Sistemleri

EAE Sismik askı sistemleri, tesisatları deprem koruması için rijit çözümler getirir. Her çeşit tesisat için uygulanabilen sismik destekler, çelik giriş ve uzay çatı bağlantıları için tasarlanmış aksesuarlar sayesinde kolay ve hızlı montaj olanağı sağlar.



► M-FIX

Elektro-Mekanik Taşıyıcı ve Askı Sistemleri

- Pregalvaniz ve Sıcak Daldırma alternatifli
- Hafif, Orta ve Ağır hizmet tipi askı sistem çeşitleri
- Sarf malzeme bağlantı elemanlarında Tij, Cıvata ve Somun vb. ürünlerin korozyonu önlemek amaçlı 400 saatlik tuz testine dayanacak kaplama
- Müşteri ihtiyaçlarına özel mekanik askı çözümleri
- Mekanik askılama sistemleri için özel tasarım programları ve uzman mühendis desteği verilmektedir.



ELEKTRİKLİ ARAÇ ŞARJ ÇÖZÜMLERİ

EAE İç Tesisat Çözümleri

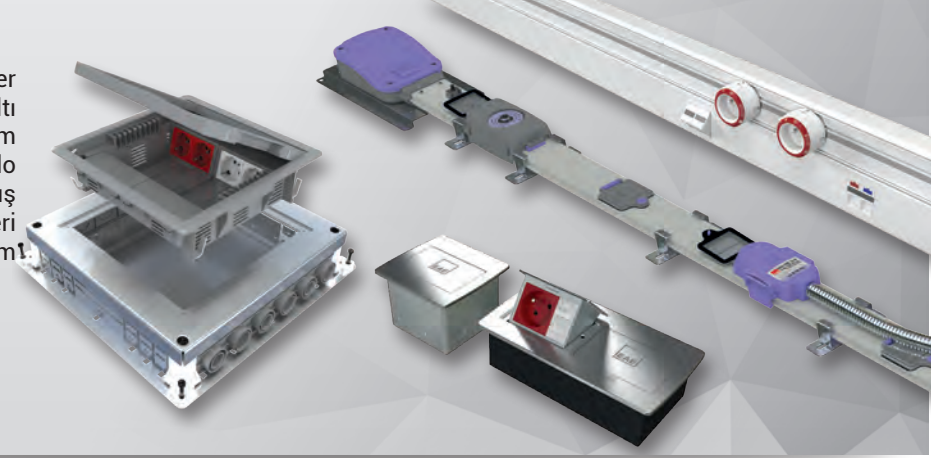


► İÇ TESİSAT ÇÖZÜMLERİ

Ofis ve tesislerde küçük güç dağıtımı için priz devreleri ile esnek ve modüler çözümler sunar.

Genel Tanıtım

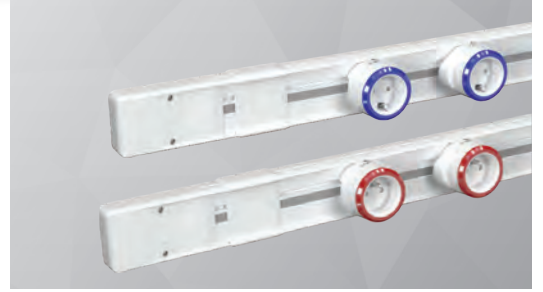
Şık, güvenli ve yenilikçi tasarım, modüler ve kompakt çözümler. Döşeme altı ve yükseltilmiş döşeme güç dağıtım sistemleri ofis vb. ortamları kablo yığınlarından kurtarır, kolaylaştırılmış kablolama sunar. Ofisler veya işyerleri taşınmasına veya kapasite artışına uyumlu sağlar.



► E-LINE FL/FLD

İç Mekan Busbar Kanal Sistemleri 32A

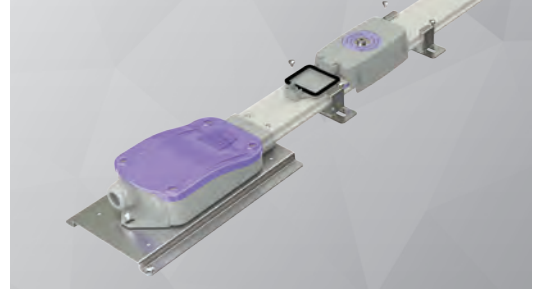
Kablo yığınlarına son veren estetik, güvenli ve işlevsel busbar kanal sistemi. Ofis, teknoloji market, mağaza, hastane, okul, atölye gibi yaşam alanlarında sıva üstü süpürgelik veya masa seviyesinde şebeke, UPS, data, telefon vs gibi yapısal kablolama için çözümler sunmaktadır. İhtiyaç duyulan her noktadan, ilave kablo gerektirmeden, kolay ve güvenli enerji alınabilmesine olanak sağlıyor. Askı aparatları sayesinde her yapıya ve her yüzeye kolayca monte edilebilir.



► DABLINE

Yükseltilmiş Döşeme Altı Enerji Dağıtım Sistemleri 63-80A

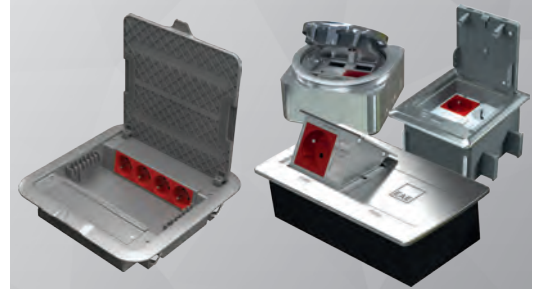
İş merkezi ve ofis gibi yapılarda yükseltilmiş döşeme altında kullanılan; busbar tiplerine göre farklı renk seçenekleri bulunan, 65 mm ve üzeri döşeme içi yüksekliklerinde kullanılabilme imkanı veren, enerji dağıtım sistemleridir. Kablo kanalı, kablo, buat ve klemens gerektirmez. 63A ve 80A akım taşıma kapasiteli iki farklı yapıda üretilmekte olup, 13A'den 32A'e kadar çıkış alınabilme imkanı sunar.



► E-LINE N-DK / E-LINE MINI

Şap Altı ve Yükseltilmiş Döşemede Modüler ve Kompakt Çözümler

Estetik, güvenli, yenilikçi tasarım, modüler ve kompakt çözümler... Ofis ve benzeri çalışma ortamlarını kablo karmaşasından kurtararak kolay kablo dağıtımı sağlayan şap altı ve yükseltilmiş döşeme enerji dağıtım sistemleridir. İş yeri ve ofis alanlarındaki yer değişikliklerine yada kapasite artışlarına kolaylıkla adapte olmaktadır. Basınç, nem, titreşim gibi dış etmenlere karşı daha dayanıklı seçenekler sunar.



► E-LINE MULTIBOX

Priz Kombinasyonu ve Sigorta Kutuları

Fabrika, şantiye, atölye ve çalışma ortamları için donatılmış veya boş priz kombinasyon ve sigorta kutusu çözümleri...Günümüzde, fabrikalar, atölyeler ve şantiyeler gibi teknik çalışma ortamlarında CEE standardı endüstriyel tip prizler ile tam donatılmış kullanıma hazır ürünler önem kazanmaktadır. Bu sebeple, donatılmış ve/veya donatılabilir priz 'kombinasyon kutuları' ve 'sigorta dağıtım kutuları', yaşam ve çalışma ortamları için ihtiyaçlara ve tercihlere bağlı olarak, hızlı değişen ve sürekli artan ihtiyaçlara uyum sağlayabilecek, modüler yapıdaki alternatifler ile, esnek, sağlam, ergonomik, güvenli ve estetik tasarım seçenekleri hizmete sunulmaktadır.



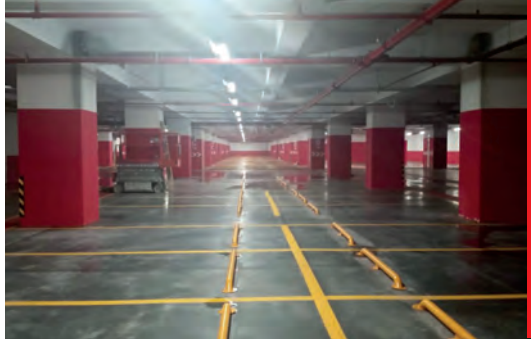
ELEKTRİKLİ ARAÇ ŞARJ ÇÖZÜMLERİ

EAE Aydınlatma Ürünleri



▶▶ OTOPARK ÇÖZÜMLERİ

Otoparklar günlük yaşamda en çok tercih edilen kullanım alanlarından biridir. Yeterli ve uygun bir şekilde aydınlatılmış otoparklar sürücülerin güvenli ve kolay bir şekilde park etmesini sağlar. Bu nedenle, otopark alanları için uygun armatürler seçmek uzun vadede yüksek konfor ve verimlilik sağlayacaktır. Genellikle, otopark aydınlatması için su geçirmez armatürler tercih edilmektedir. Otopark aydınlatmasında LED kullanımı, masraf ve enerji tüketiminde %60'a kadar tasarruf sağlayacaktır. Bu bağlamda, otopark aydınlatma kriterlerine uygun armatür seçimi aynı zamanda sürdürülebilirlik sağlayacaktır. Ek olarak, otoparklarda kısa aralıklarla sık sık sensörlerin ve akıllı sistemlerin kullanımı işletme masraflarını büyük ölçüde azaltacaktır. EAE tarafından geliştirilen LED aydınlatma armatürleri, kontrol sistemleri ile entegre edildiklerinde, uzun yıllar boyunca, minimum enerji tüketimi ile maksimum aydınlatma sağlayacaktır. Ek olarak, gelişmiş optik lens seçenekleri kullanarak, daha homojen, düşük maliyetli ve enerji tasarrufu sağlayan bir sonuç elde edilebilir. EAE Aydınlatma olarak, kapalı otopark projelerimiz için geliştirdiğimiz "BATWING" lens seçeneği ile, geleneksel LED ürünleri ile karşılaştırıldığında, otoparklarda ek bir %50 maliyet tasarrufu sağlanmaktadır. EAE grup şirketleri ile geliştirilen busbar, LED aydınlatma ve otomasyon sistemleri ile entegre ve verimli projeler tasarlanmaktadır.



▶ KAPALI OTOPARK ALANLARI

Kapalı otopark alanları, alan koşullarına göre aydınlatıldıklarında, sürücüler için olumsuz koşullar yaratabilirler. Kapalı otoparklarda yeterli aydınlatma koşulları sağlamak güvenli bir otopark alanı yaratmak ve konforlu bir sürüş deneyimi için çok önemlidir. 75 lux aydınlatma seviyesi kapalı otopark alanları ve diğer bölümler için yeteriyken, girişler ve çıkışlar için 250-300 lux aydınlatma seviyesi yeterli olacaktır. Yüksek toz ve nem içeren alanlarda, IP65 koruma sınıfında yer alan su geçirmez LED armatürler seçmek, gün ışığından yararlanamayan kapalı otoparklar için doğru seçim olacaktır.

LINE ETANJ



LINE ETANJ MINI V.2



COZAR



▶ DIŞ OTOPARK ALANLARI

Dış otopark aydınlatması, tamamen sürücülerin ihtiyaçlarına uygun hale getirilmelidir. Bu alanda 10-20 lux arasında aydınlatma seviyesi kullanılması yeterli olacaktır. Dış otopark alanlarında, tercih edilen ana aydınlatma tipleri sokak aydınlatma armatürleri ve projektörlerdir. Bu şekilde, ışığın homojen olarak yayılmasını kolaylaştıracaktır. Küçük otoparklar için aydınlatma direkleri uygunken, geniş alanlara sahip dış otoparklarda yüksek performanslı projektörler kullanılmaktadır. Dış otoparklarda düşük parlaklık değerlerine sahip armatürler tercih etmek sürücülerin görsel konforu ile yakından bağlantılıdır.

PROLIT



PROLIT PLUS



RA



RA 2



PB - V2



ELEKTRİKLİ ARAÇ ŞARJ ÇÖZÜMLERİ

EAE Muhafaza Ürünleri



▶▶ PANELMASTER

6800A'ya kadar tip testleri yapılmış LV Şalt Cihazları

PanelMaster alçak gerilim pano sistemleri çeşitli uygulama ihtiyaçlarını karşılamak için tasarlanmıştır. Uluslararası olarak kabul gören bağımsız laboratuvarlar tarafından benzersiz yapısı ve esnek güç modülleri incelenerek tip testleri yapılmış ve sertifikalandırılmıştır. Çeşitli tedarikçilerin pano ekipmanları ile PanelMaster'ın tip testi yapılmıştır. Bu, yaygın olarak kabul gören ve tanınan pano ekipmanı markaları arasında, bileşen seçimi açısından özgürlük yaratmaktadır.



Anma Akımı (In):	: 6800A'ya kadar
Anma Kısa Süreli Dayanım Akımı (Icw):	: 120 kA'ya kadar - 1 saniye
Anma Darbe Dayanım Gerilimi (Uimp):	: 12 kV'ya kadar
Bölme:	: Form 4b'ye kadar
Koruma Sınıfı:	: IP55'e kadar
Mekanik Darbelere Karşı Koruma Sınıfı:	: IK10
Gövde:	: Boyalı 2 mm ön galvanizli çelik
Renk:	: RAL 7035 epoksi polyester elektrostatik toz boya

▶▶ E-Kabin

Tip Testi Yapılmış Boş Elektrikli Kabinler

IEC 62208'e göre tip testi yapılmış E-Kabin markası, çeşitli uygulamalardaki düşük gerilimli boş elektrikli kabinler için eksiksiz çözümler sunmaktadır.

- Duvar tipi kabinler (E-Kabin M, O, E Serileri)
- Dikili tip kabinler (E-Kabin S, D Serileri)
- Harici kabinler (E-Kabin H Serileri)
- Paslanmaz çelikten kabinler (E-Kabin X Serileri)
- Terminal kutuları (E-Kabin T Serileri)
- Konsollar (E-Kabin K Serileri)
- Tip testi yapılmış busbar askıları (E-Kabin B Serileri)



ELEKTRİKLİ ARAÇ ŞARJ ÇÖZÜMLERİ

EAE Aydınlatma Otomasyon Ürünleri



► EAE Teknoloji Otopark Alanı Çözümleri

EAE KNX Aydınlatma Kontrolü Çözümleri

EAE'nin KNX Aydınlatma Kontrolü Çözümleri, projelerin tüm gereksinimlerini ve beklentilerini karşılamak için esnek ve uzatılabilir bir yapıya sahiptir. EAE Teknolojinin KNX ürünleri, KNX tarafından üretilmiş diğer herhangi bir ürün ile sistem uzatmalarını mümkün hale getirerek, KNX gibi üreticiden bağımsız protokoller ile tasarlanmışlardır.

KNX Koridor Sensörü



KNX Varlık Sensörü



KNX Hareket Sensörü



KNX Yüksek Tavan Hareket Sensörü



KNX Evrensel Arayüz



KNX Anahtarlama Aktüatörü



KNX-DALI Gateway'ler



Aydınlatma Kontrolü

- DALI
- On/Off (Açık/Kapalı)
 - 1-10V
 - Evrensel DIM (faz)
 - Acil Durum Aydınlatma Bildirimi



Varlık/Hareket/
Koridor ve Gün Işığı
Sensörü

EAE DALI-2 Aydınlatma Kontrolü Çözümleri

DALI-2, DALI protokolünün en son sürümüdür. DALI sürüm-1 ile karşılaştırıldığında, DALI-2'de birçok yeni komut ve özellik vardır. DALI sürüm-1 yalnızca kontrol donanımını içerirken, DALI-2 uygulama kontrolörleri ve giriş cihazları (örn. sensörler) gibi kontrol cihazlarına ve ayrıca bus güç kaynaklarına sahiptir.

DALI-2 Koridor Sensörü



EAE DALI-2 Varlık Sensörü



EAE DALI-2 Hareket Sensörü



EAE DALI-2 Yüksek Tavan Hareket Sensörü



EAE DALI-2 Evrensel Arayüz



EAE DALI-2 Oria Anahtar



EAE DALI-2 DA-STx Rosa Anahtar Serileri



ELEKTRİKLİ ARAÇ ŞARJ ÇÖZÜMLERİ

Önemli Referanslar

EAE



►EAE REFERANSLAR

VBZ - Zürih Toplu Taşıma
IKEA

Essen RWE Kampüsü E-şarj noktaları

Köln DİBAG otoparkı 1

Köln DİBAG otoparkı 2

Essen Aldi otoparkı 1

Essen Aldi otoparkı 2

Essen ALDI Kuzey Kampüsü

Münih otoparkı Zenith

Münih SWM TG ve gündüz bakım merkezi

Berlin QBB-B şarj istasyonları

Lüksemburg Auvent 2+3

Stuttgart SW9 NB yönetim binası UG

E-şarj noktaları ile Düsseldorf Eclipse

OSL Gardermoen Havaalanı Otoparkı

OSL Gardermoen Havalimanı Hertz Kiralama

Tomtebyrge B1 daireleri ve Otel

Profesör Birkelands vei

Grønn İletişim EV Girişimcisi

Porsche EV Supercharger Billingstad

TSG Grup Şarj İstasyonları

Etelärannan Huolto Oy

As.Oy Rettiginrinne

As.Oy Tuhtopolku

Tyyrpuuri

Pan Ledi Pancevo

Brederode Ofisleri

Otopark Grognon

INFINITY Alışveriş Merkezi

Garaj ASML'si

Garaj Atriyumu

Zürih, İsviçre
İsviçre

Essen, Almanya

Cologne, Almanya

Cologne, Almanya

Essen, Almanya

Essen, Almanya

Essen, Almanya

Münih, Almanya

Münih, Almanya

Berlin, Almanya

Lüksemburg

Stuttgart, Almanya

Düsseldorf, Almanya

Oslo, Norveç

Oslo, Norveç

Oslo, Norveç

Oslo, Norveç

Norveç

Norveç

Fransa

Finlandiya

Finlandiya

Finlandiya

Finlandiya

Sırbistan

Brüksel, Belçika

Namur, Belçika

Lüksemburg

Veldhoven, Hollanda

Amsterdam, Hollanda

Coles Dağıtım Merkezi

Kmart Dağıtım Merkezi

Woolworths Dağıtım Merkezi

Elizabeth Rıhtımı

77 Pazar Sokağı

Melbourne, Avustralya

Hamilton, Yeni Zelanda

Sydney, Avustralya

Perth, Avustralya

Sydney Avustralya

ELEKTRİKLİ ARAÇ ŞARJ ÇÖZÜMLERİ

Önemli Referanslar

EAE

► Projeler



ALDI Kuzey Kampüsü
ALMANYA



Essen RWE Kampüsü
ALMANYA



Köln otoparkı
ALMANYA

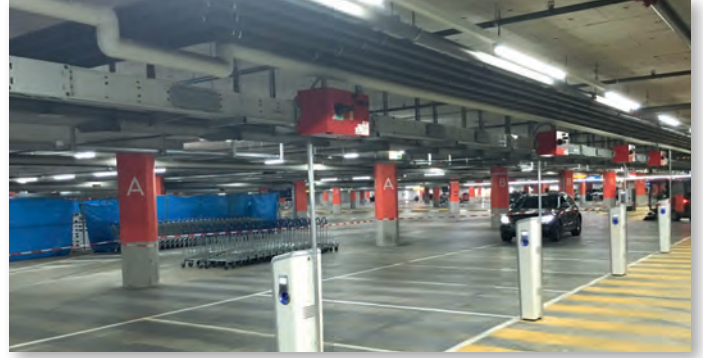


IKEA
İSVİÇRE



OSL Gardermoen Havalimanı
NORVEÇ

► Kullanım Alanları



EAE GRUP ŞİRKETLERİ ÜRÜNLER/ÇÖZÜMLER

BUSBAR ENERJİ DAĞITIM SİSTEMLERİ &
KABLO YÖNETİM SİSTEMLERİ &
İÇ TESİSAT ÇÖZÜMLERİ



AYDINLATMA ÇÖZÜMLERİ



AYDINLATMA OTOMASYONU



PANELMASTER PANOLARI /
PANELMASTER SİSTEMLERİ



Kataloglarımızın güncellenmiş hali için lütfen web sitemizi ziyaret ediniz.
www.eaegroup.com



EAE Elektrik
Genel Merkez
Akçaburgaz Mahallesi,
3114. Sokak, No: 10 34522
Esenyurt – İstanbul
Tel: +90 (212) 866 20 00
Fax: +90 (212) 886 24 00

EAE DL 1 Fabrikası
Kablo Kanalı
Gebze IV İstanbul Makine ve Sanayicileri
Organize Bölgesi, 6. Cadde,
No: 2 41455 Demirciler Köyü,
Dilovası – Kocaeli
Tel: 0 (262) 999 05 55
Faks: 0 (262) 502 05 70

EAE DL 2 Fabrikası
Aydınlatma - Elektroteknik
Makine İhtisas Organize Sanayi
Bölgesi Mahallesi,
1. Cadde, No:4 41455
Dilovası - Kocaeli
Tel: +90 (262) 999 05 20
Fax: +90 (212) 549 37 90

EAE DL 3 Fabrikası
Busbar
Gebze IV İstanbul Makine ve Sanayicileri
Organize Bölgesi, 6. Cadde,
No: 6 41455 Demirciler Köyü,
Dilovası – Kocaeli
Tel: 0 (262) 999 05 55
Faks: 0 (262) 502 05 69
info@eaegroup.com



Katalog 70-TR. / Rev 02 / 1.000 Ad. 06/08/2024
E.U

Katalogtaki değerlerde her türlü değişiklik yapma hakkımız saklıdır.

