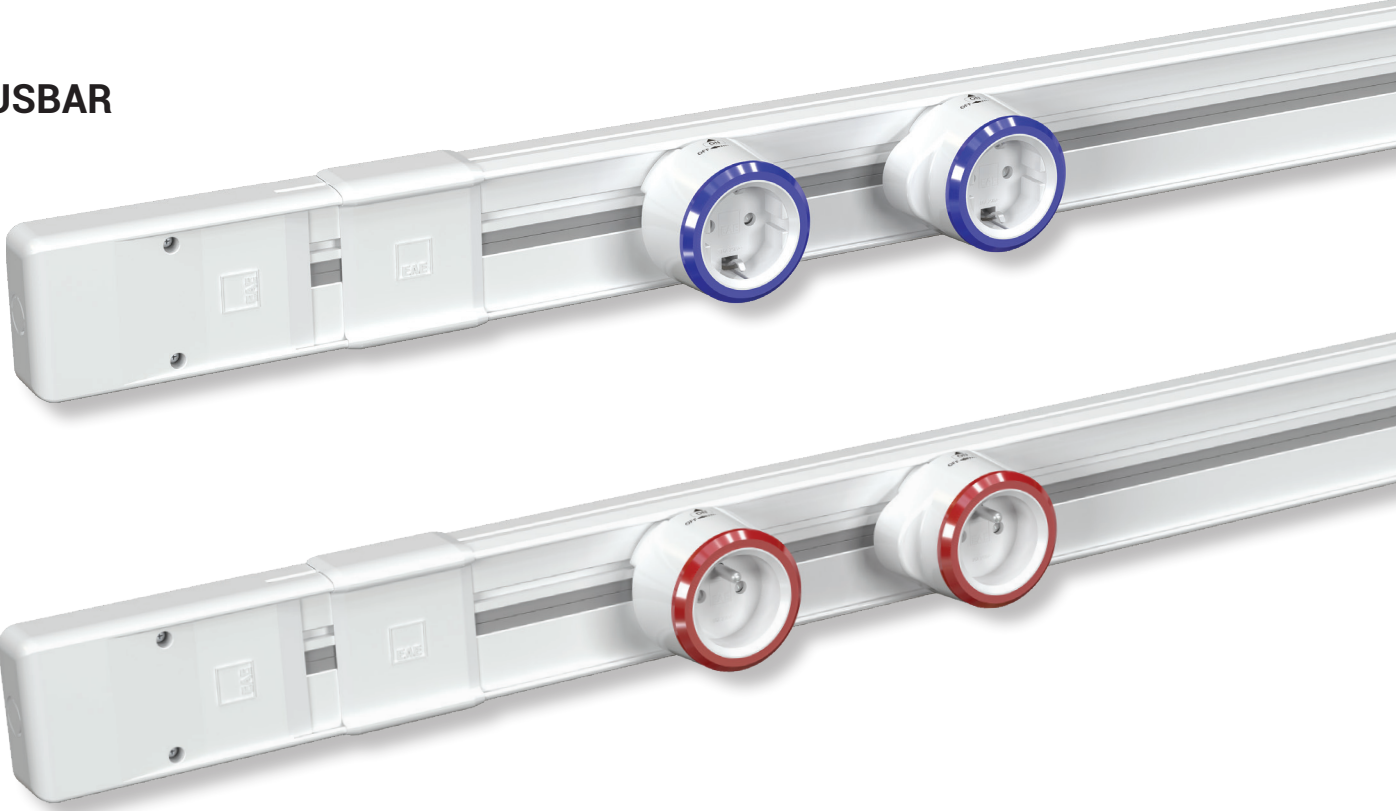


ELINE FL/FLD MONTAJ KILAVUZU

FL BUSBAR



FLD BUSBAR

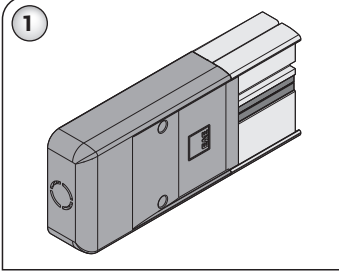


ELINE FL MONTAJ KILAVUZU

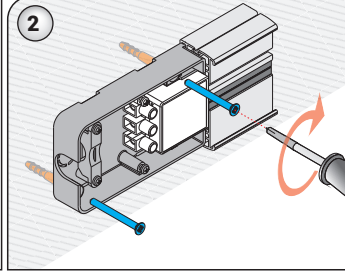
EAE
ELEKTRİK

►► FL BUSBAR MONTAJI

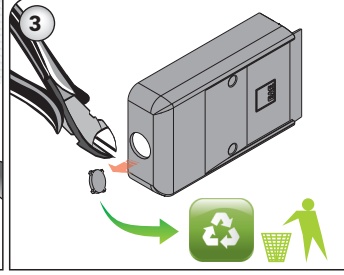
► FL-I Busbar Besleme Modülü Montajı



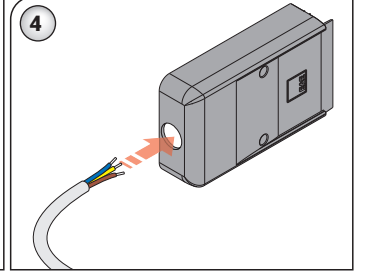
1- FL-I Besleme Modülünü kapağı ile birlikte temin ediniz.



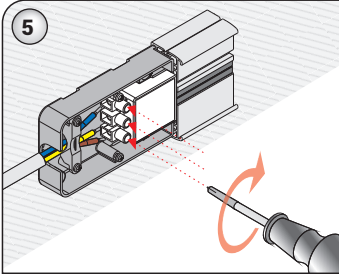
2- FL-I Besleme Modülünün kapağını çıkarınız ve 2 adet M6 dübel ve vida ile duvara sabitleyiniz.



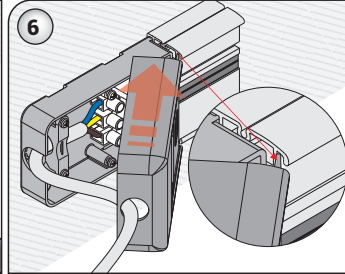
3- Kapaktaki kablo delik örtüsünü keserek çıkartınız.



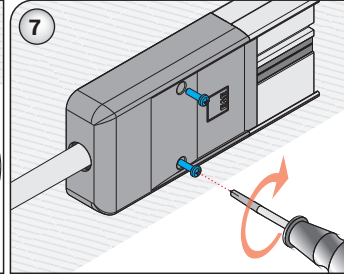
4- Besleme kablosunu uçlarını soyarak delikten geçiriniz.



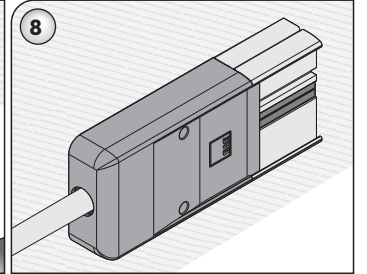
5- Besleme kablosu uçlarını (L/N/PE) ilgili klemenslere sabitleyiniz ve kablo kelepçesini sıkınız.



6- Kapağı, uç kısmı FL-I busbar tırnaklarının içine girecek şekilde yerine takınız.

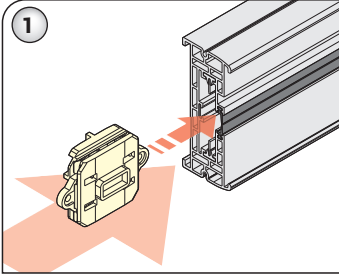


7- Kapaktaki 2 adet vidayı sıkarak kapağı sabitleyiniz.

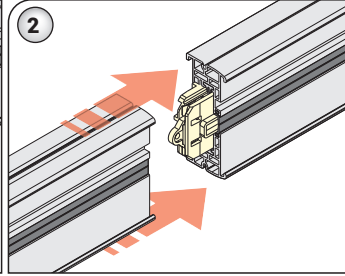


8- Besleme kablosunun gevşek olmadığını ve kapağın tam olarak yerine oturduğunu kontrol ederek montajı sonlandırınız.

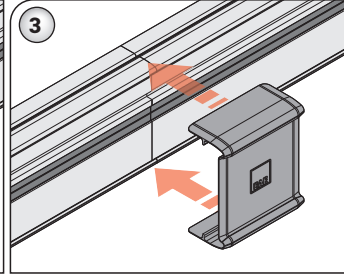
► FL-I Busbar Ek Takımı Montajı



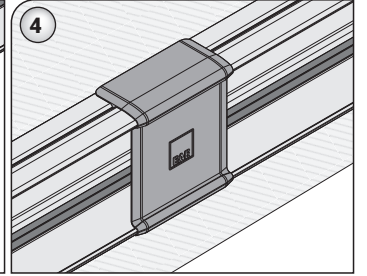
1- Ek Elemanı, iletkenler kontak arasına girecek şekilde FL-I Busbar gövdesine yerleştiriniz ve tam oturduğundan emin olunuz.



2- Eklenecek diğer FL-I Busbarı, aynı şekilde iletkenler ek elemanı kontaktlarının arasına girecek şekilde yerleştiriniz ve tam oturduğundan emin olunuz.

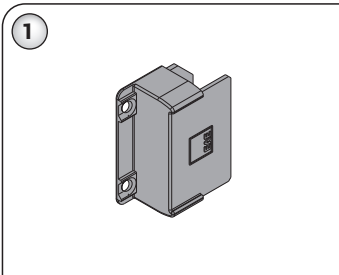


3- Ek elemanı kapağı, busbarların ek noktasını ortalayarak ve tırnakları gövde yarığı içine girecek şekilde takınız.

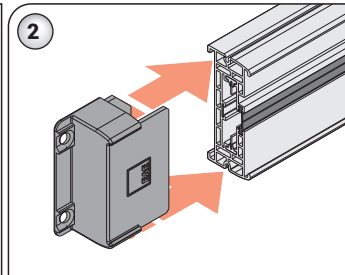


4- Ek Elemanı kapağının tam olarak yerine oturduğundan emin olunuz ve montajı sonlandırınız.

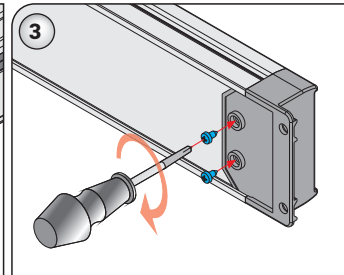
► FL-I Busbar Sonlandırma Modülü Montajı



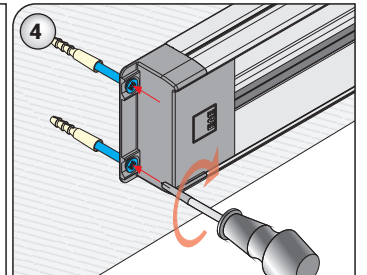
1- FL-I Busbar Sonlandırma Modülünü Temin ediniz.



2- Modülü, FL-I busbarın son ucuna tırnakların içine oturacak şekilde takınız.



3- Modül takıldıktan sonra şekilde görüldüğü gibi FL-I Busbara vidalayarak sabitleyiniz.

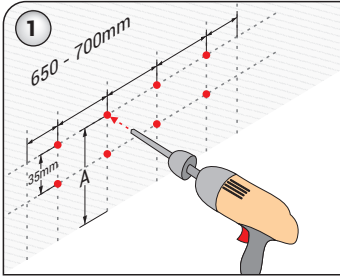


4- FL-I Busbar Sonlandırma Modülünü vidalarını sıkarak duvara sabitleyiniz ve montajı sonlandırınız.

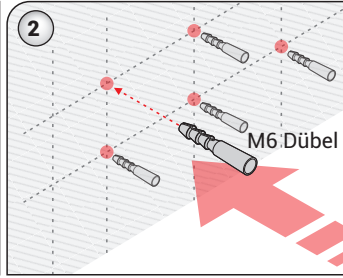
ELINE FL MONTAJ KILAVUZU

FL BUSBAR MONTAJI

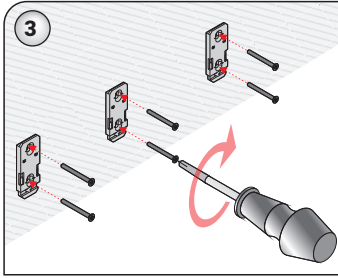
Askı Takımı ve FL-I Busbar Montajı



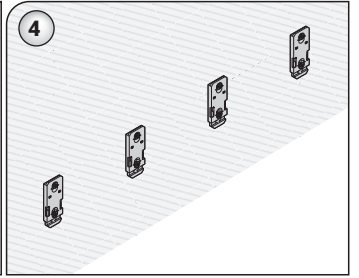
1- FL-I Busbarın takılacağı yükseklik tespit edildikten sonra her bir askı elemanı için, aralıkları düşey doğrultuda 35mm olan 2'şer adet dübel deliğini 650-700mm yatay aralıklar ile açınız.



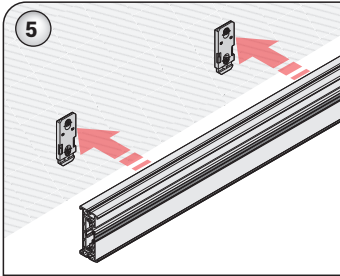
2- Açılan deliklere M6 dübelleri yerleştiriniz.



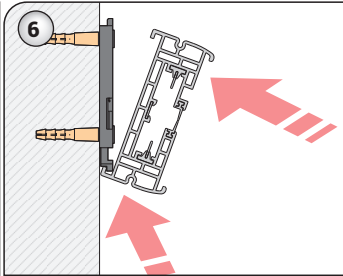
3- Askı elemanlarını, uygun vida ile dübellerle sabitleyiniz.



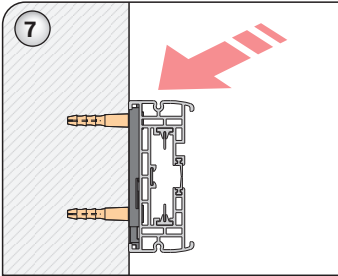
4- Askı elemanlarının aynı hizada olduklarından emin olunuz.



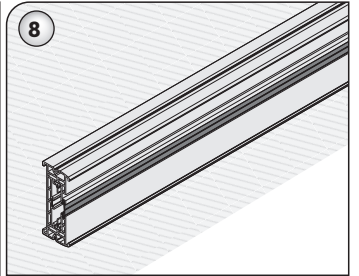
5- FL-I Busbarı, duvara sabitlenen askı elemanlarına yaklaştırınız.



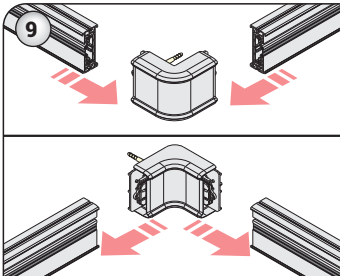
6- Önce, FL-I Busbarın alt arka kısmındaki tırnağı, yaylı olan askı elemanının alt tırnağına takarak yukarı istikamette itiniz.



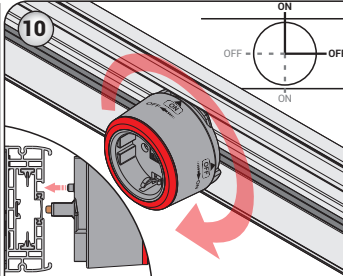
7- Sonra, FL-I Busbarın üst arka kısmındaki tırnağı, askı elemanının üst tırnağına takarak oturtunuz.



8- FL-I Busbar tırnaklarının, askı elemanı tırnaklarına tam olarak oturduğundan emin olunuz ve montajı sonlandırınız.

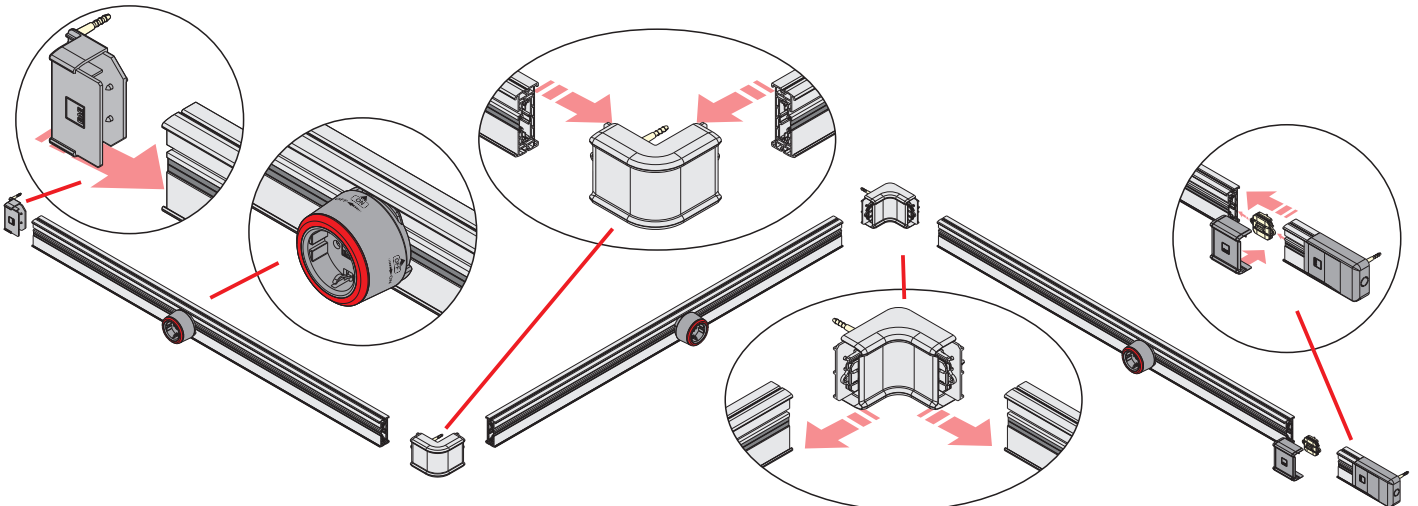


9- İçbükey ve Dışbükey dönüş elemanlarını, ek elemanı montajında olduğu yöntemle FL-I Busbar ile birleştiriniz, kapağın içindeki deliklerden dübel ve vida yardımıyla duvara sabitleyiniz.



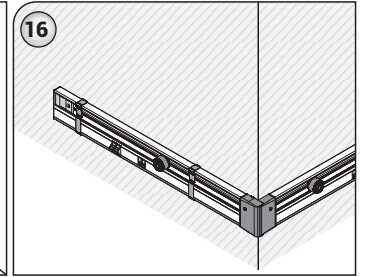
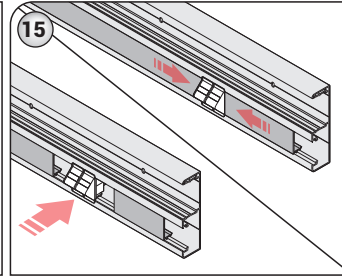
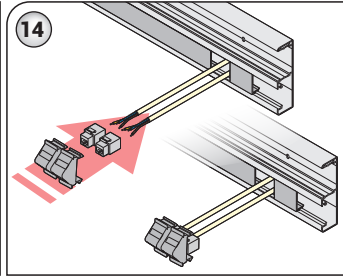
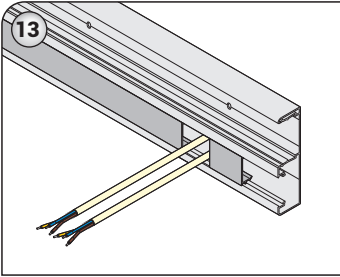
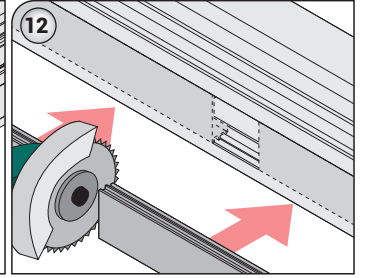
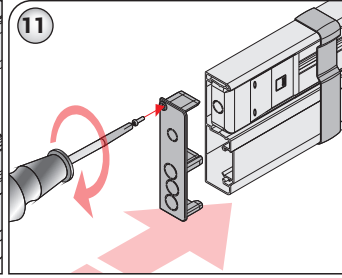
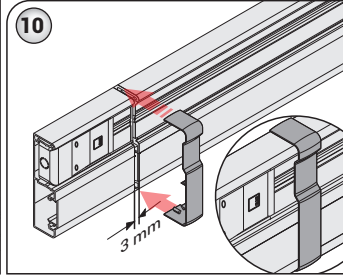
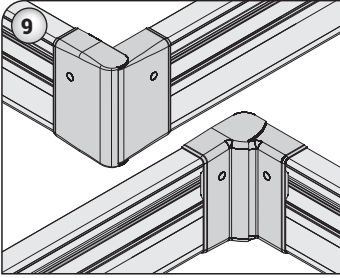
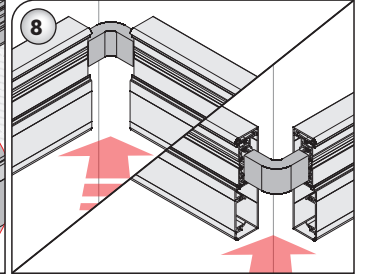
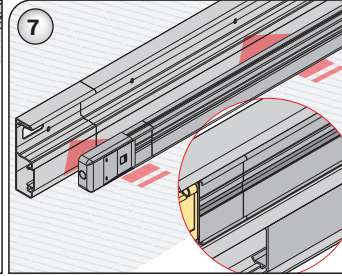
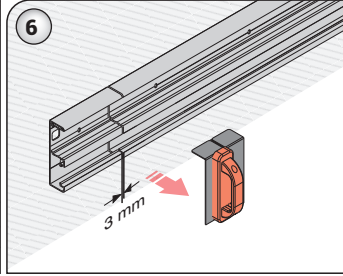
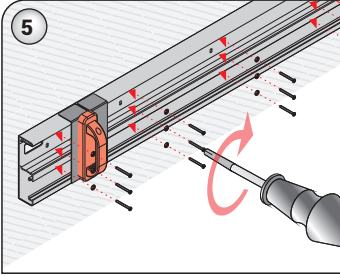
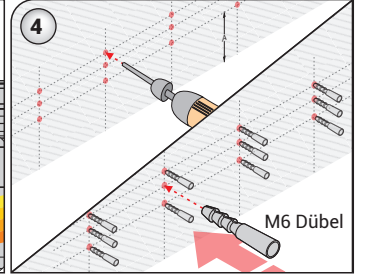
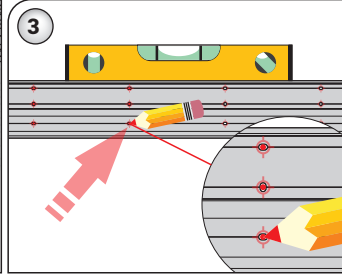
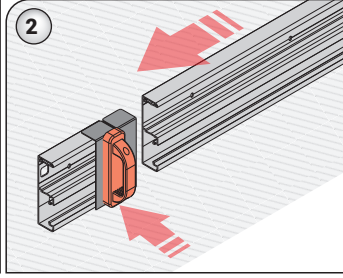
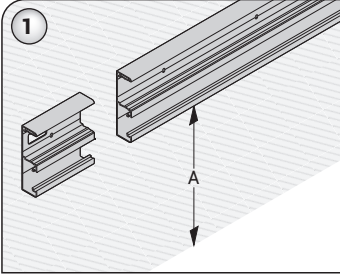
10- FL-I Prizi, kanala takınız ve belirtilen yönde çevirerek yerine tam oturduğundan emin olunuz.
(Dikkat: "ON" konumu FL-I Busbarın üst kenar hizasına gelmelidir.)

Dikkat: FL-I Busbar montaj sırasında kesilebilir. Bunun için sabit tip motorlu döner testere kullanılması önerilir. Daha az zayıt ve montaj kolaylığı bakımından montaja köşe noktalarından başlanması önerilir.



ELINE FLD MONTAJ KILAVUZU

►► FLD DATALI BUSBAR MONTAJI



Dikkat: FLD Data Busbar ve Kapağı, montaj sırasında kesilebilir. Bunun için sabit tip, motorlu döner testere kullanılması, daha az zayıt ve montaj kolaylığı bakımından montaja köşe noktalardan başlanması önerilir.